



الجمهورية الجزائرية الديمقراطية الشعبية

وزارة التعليم العالي و البحث العلمي

جامعة قاصدي مرباح ورقلة

كلية العلوم الإنسانية و الإجتماعية

أبواب مفتوحة 2017 – 2018



موقع الكلية الإلكتروني: [fshs.univ-ouargla.dz](http://fshs.univ-ouargla.dz)





### ميدان التكوين في العلوم الإنسانية والاجتماعية

يضم ميدان التكوين لكلية العلوم الإنسانية والاجتماعية فرعين هما:

#### 1- فرع العلوم الإنسانية :

أولى جذع مشترك علوم إنسانية

الشعبة	تخصص الليسانس	تخصص الماستر
علوم الإعلام والاتصال	إتصال و علاقات عامة	-تكنولوجيا الإتصال الجديدة -السمعي البصري

#### 2- فرع العلوم الاجتماعية :

أولى جذع مشترك علوم إجتماعية

الشعبة	تخصص الليسانس	تخصص الماستر
علم الاجتماع	-علم الاجتماع	-علم الاجتماع تنظيم و عمل -علم الاجتماع الإتصال -علم الاجتماع التربوي
ديمغرافيا	-ديمغرافيا عامة	التخطيط السكاني و التنمية
أنثربولوجيا	أنثربولوجيا إجتماعية وثقافية	أنثربولوجيا المجال و الهوية الإجتماعية
علم النفس	-علم النفس العيادي -علم النفس عمل وتنظيم	-علم النفس العيادي -علم النفس عمل وتنظيم
علوم التربية	-التربية المتخصصة و التعليم المكيف -إرشاد و توجيه	-إرشاد و توجيه
الفلسفة	فلسفة عامة	تاريخ الفلسفة

### ما بعد التدرج

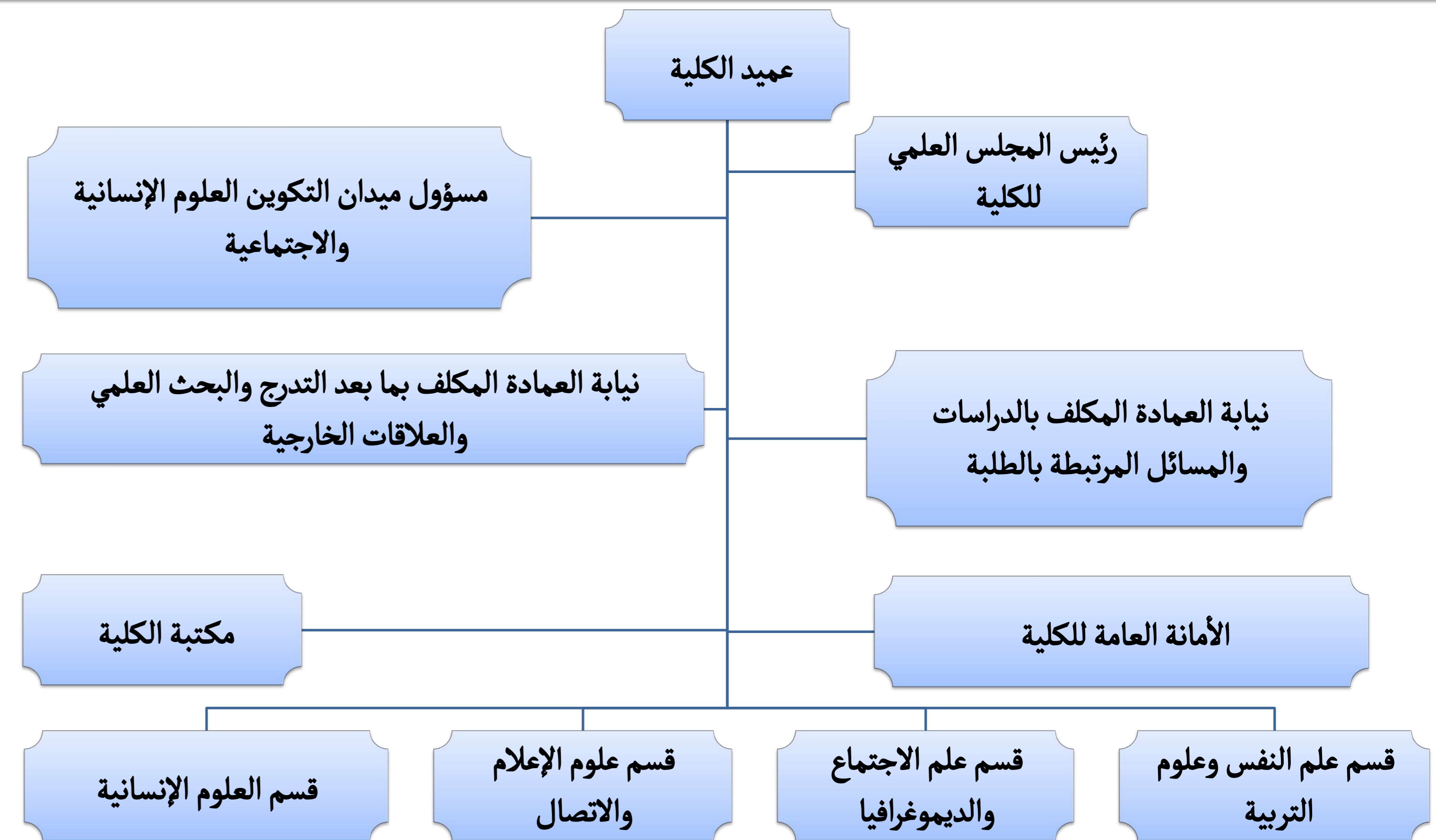
نوع التكوين	الشعبة	التخصص
دكتوراه LMD	علم النفس	-علم النفس المرضي المؤسساتي -علم النفس العمل و التنظيم -علم النفس المدرسي
	علوم التربية	-التربية الخاصة و التعليم المكيف -تعليمية المواد وجودة التعليم -الإرشاد النفسي و التربوي
	علم الاجتماع	-علم الاجتماع العائلة -علم الاجتماع
	الأنثروبولوجيا	-الأنثروبولوجيا الإجتماعية و الثقافية
دكتوراه العلوم	علم الاجتماع	علم الاجتماع
	علم النفس	علم النفس

### التعريف بالكلية

ظهرت الكلية ضمن المدرسة العليا للأساتذة تحت تسمية معهد العلوم الاجتماعية والإنسانية وذلك في السنة الجامعية 1996/1997 واستمرت هذه التسمية إلى غاية السنة الجامعية 2000/2001 بالمركز الجامعي بورقلة.

وفي السنة الجامعية 2001/2002 أصبح معهد العلوم الاجتماعية منضوي ضمن كلية الآداب واللغات الأجنبية بتسمية كلية الآداب والعلوم الإنسانية بها قسم هو علم النفس وعلوم التربية ثم أستحدث قسم علم الاجتماع والديموغرافيا في السنة الجامعية 2004/2005. وفي السنة الجامعية 2008/2009 بدأ التدريس في القسمين بميدان العلوم الاجتماعية جذع مشترك في النظام الجديد LMD. وفي السنة الجامعية 2009/2010 تم إنشاء كلية العلوم الإنسانية والاجتماعية وهي تضم في هيكلتها ميدانين هما: ميدان العلوم الاجتماعية: الذي افتتح في السنة الجامعية 2009/2010 -ميدان العلوم الإنسانية: الذي افتتح في السنة الجامعية 2010/2011.

### المخطط التنظيمي للكلية



### مخابر الكلية

#### مخبر علم النفس و جودة الحياة

يهتم المخبر بدراسة مختلف الأبحاث والقضايا الخاصة بعلم النفس و علوم التربية وهذا من أجل الوصول إلى تحقيق جودة عالية في شتى مجالات الحياة.

#### مخبر تحول التشكلات الإجتماعية و أثره على الهوية و الفعل الإجتماعي للمجتمعات في طريق النمو

يهتم المخبر بإجراء الدراسات و البحوث العلمية الميدانية من أجل تفسير العلاقة بين التحول و التشكلات الاجتماعية للمجتمع الجزائري والهويات الفردية والجماعية و ما تنتجه من أفعال و تفاعلات وهويات .

#### مخبر تطوير الممارسات النفسية و التربوية

يهتم المخبر بكل المواضيع ذات الطابع النفسي التربوي ، ومن بين أهدافه وضع استراتيجيات فعالة لتفعيل العلاقات الإنسانية التربوية في المؤسسات التربوية .

#### جودة البرامج في التربية الخاصة و التعليم المكيف

يهتم المخبر بإشكالية التكفل النفسي التربوي للفئات الخاصة ، و يهدف إلى المساهمة في تطوير البرامج التعليمية الخاصة بهذه الفئة ، و جعل هذا التخصص ضمن التخصصات المتوفرة في سوق العمل و ذلك بضمان تكوين ذا نوعية عالية لطلبة الليسانس و الماستر و الدكتوراه .

#### مخبر علم النفس العصبي و الإضطرابات المعرفية و السوسيو عاطفية





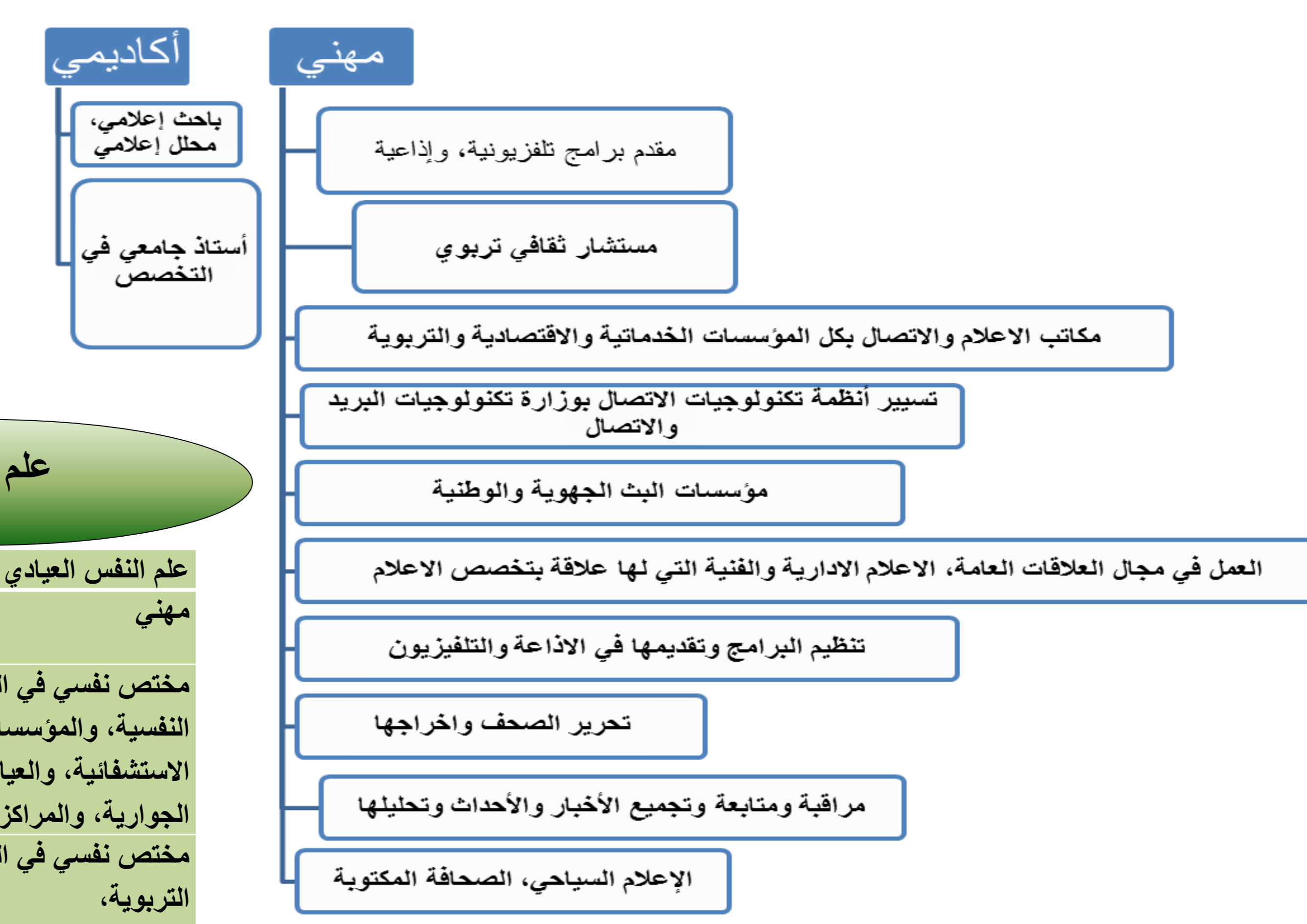
التربية المتخصصة والتعليم المكيف	إرشاد وتوجيه	أكاديمي	مهني
مربي روضة	مهني	أكاديمي	أكاديمي
مسؤول عن روضة	مربي روضة	أستاذ جامعي	أستاذ جامعي
التخصص	مسؤول عن روضة	باحث في التخصص	باحث في التخصص
مساعدة أمومة للإدارة الإقليمية	مساعدة أمومة للإدارة الإقليمية		
مساعدة أمومة رئيسية للإدارة الإقليمية	مساعدة أمومة رئيسية للإدارة الإقليمية		
رئيسة مساعدات الأمومة للإدارة الإقليمية	رئيسة مساعدات الأمومة للإدارة الإقليمية		
منسق إقليمي للنشاطات الاجتماعية والتربوية	منسق إقليمي للنشاطات الاجتماعية والتربوية		
مستشار اجتماعي للإدارة الإقليمية	مستشار اجتماعي للإدارة الإقليمية		
منسق إقليمي للنشاطات الاجتماعية والتربوية	منسق إقليمي للنشاطات الاجتماعية والتربوية		
رئيس المستشارين الاجتماعيين للإدارة الإقليمية	رئيس المستشارين الاجتماعيين للإدارة الإقليمية		
مستشار اجتماعي رئيسي للإدارة الإقليمية	مستشار اجتماعي رئيسي للإدارة الإقليمية		
رئيس المستشارين الاجتماعيين للإدارة الإقليمية	رئيس المستشارين الاجتماعيين للإدارة الإقليمية		
مناصب إدارية في المؤسسات الاجتماعية كإدارة الأيتام والمعوقين، والأحداث ورعاية الشباب، والمستشفيات	مناصب إدارية في المؤسسات الاجتماعية كإدارة الأيتام والمعوقين، والأحداث ورعاية الشباب، والمستشفيات		
مختص نفسي في المؤسسات التربوية، وظائف إدارية في مجال التربية الخاصة، تعليمية، تدريبية، الطفولة المسعفة، جناح الأحداث، حماية الأطفال، مراكز الإعاقة السمعية الذهنية، دور المسنين	مختص نفسي في المؤسسات التربوية، وظائف إدارية في مجال التربية الخاصة، تعليمية، تدريبية، الطفولة المسعفة، جناح الأحداث، حماية الأطفال، مراكز الإعاقة السمعية الذهنية، دور المسنين		
مستشار تربوي، مساعد تربوي، مستشار تربوي، مستشار توجيه، مشرف روضة أطفال، مشرف روضة الأطفال	مستشار تربوي، مساعد تربوي، مستشار تربوي، مستشار توجيه، مشرف روضة أطفال، مشرف روضة الأطفال		
فتح عيادة خاصة في الاستشارات النفسية التربوية والاجتماعية لذوي الاحتياجات الخاصة	فتح عيادة خاصة في الاستشارات النفسية التربوية والاجتماعية لذوي الاحتياجات الخاصة		
المؤسسات الادارية والتربوية، الجامعات ومؤسسات التعليم العالي، المؤسسات الاستشفائية	المؤسسات الادارية والتربوية، الجامعات ومؤسسات التعليم العالي، المؤسسات الاستشفائية		

علم النفس

### تخصص تكنولوجيا الاعلام



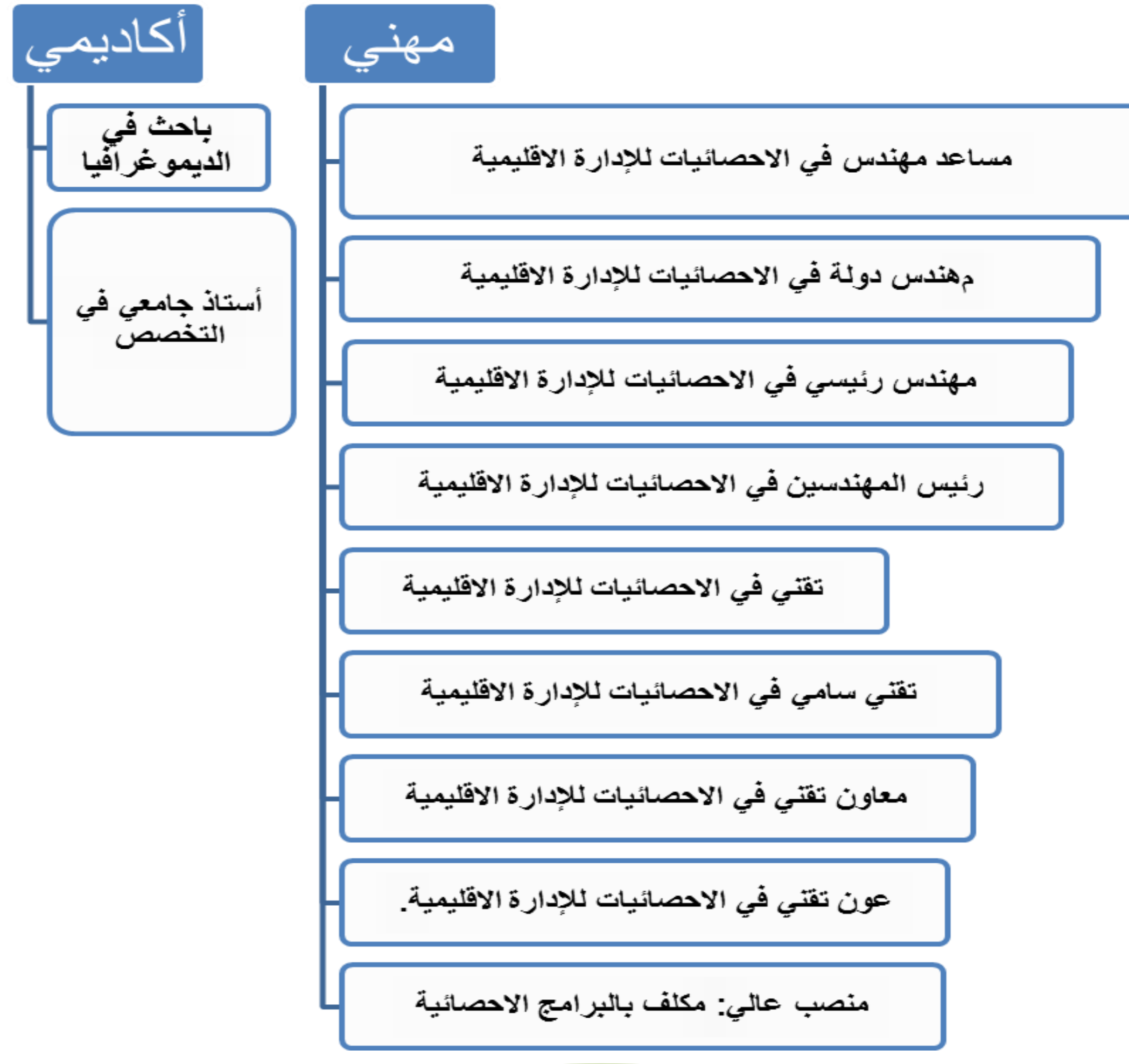
### تخصص السمععي البصري



### تخصص علم الاجتماع

علم النفس العيادي مهني	علم النفس المهني	علم النفس المهني	علم الاجتماع التنظيم والعمل	علم الاجتماع التربوي	علم الاجتماع الاتصال
مختص نفسي في العيادات النفسية، والمؤسسات الاستشفائية، والعيادات الجوارية، والمراكز النفسية	مختص نفسي في الانتقاء والتوجيه في امتحانات التوظيف	مختص نفسي في المؤسسات وفي الشركات الصناعية	مختص نفسي في مراكز التكوين المهني، والعمل في مجال الضمان الاجتماعي	مختص نفسي في مراكز التكوين المهني، والعمل في مجال الضمان الاجتماعي	مختص نفسي في مراكز التكوين المهني، والعمل في مجال الضمان الاجتماعي
مراكز التكوين المهني، والعمل في مجال الضمان الاجتماعي	مراكز التكوين المهني، والعمل في مجال الضمان الاجتماعي	مراكز التكوين المهني، والعمل في مجال الضمان الاجتماعي	مراكز التكوين المهني، والعمل في مجال الضمان الاجتماعي	مراكز التكوين المهني، والعمل في مجال الضمان الاجتماعي	مراكز التكوين المهني، والعمل في مجال الضمان الاجتماعي
مؤسسات اقتصادية	مؤسسات اقتصادية	مؤسسات اقتصادية	مؤسسات اقتصادية	مؤسسات اقتصادية	مؤسسات اقتصادية
الصناعية، متابعة العمال نفسيا وتطبيق الاختبارات النفسية، خدمات الإرشاد النفسي	الصناعية، متابعة العمال نفسيا وتطبيق الاختبارات النفسية، خدمات الإرشاد النفسي	الصناعية، متابعة العمال نفسيا وتطبيق الاختبارات النفسية، خدمات الإرشاد النفسي	الصناعية، متابعة العمال نفسيا وتطبيق الاختبارات النفسية، خدمات الإرشاد النفسي	الصناعية، متابعة العمال نفسيا وتطبيق الاختبارات النفسية، خدمات الإرشاد النفسي	الصناعية، متابعة العمال نفسيا وتطبيق الاختبارات النفسية، خدمات الإرشاد النفسي
مساعدة أمومة للإدارة الإقليمية	مساعدة أمومة للإدارة الإقليمية	مساعدة أمومة للإدارة الإقليمية	مساعدة أمومة للإدارة الإقليمية	مساعدة أمومة للإدارة الإقليمية	مساعدة أمومة للإدارة الإقليمية
مساعدة أمومة رئيسية للإدارة الإقليمية	مساعدة أمومة رئيسية للإدارة الإقليمية	مساعدة أمومة رئيسية للإدارة الإقليمية	مساعدة أمومة رئيسية للإدارة الإقليمية	مساعدة أمومة رئيسية للإدارة الإقليمية	مساعدة أمومة رئيسية للإدارة الإقليمية
رئيسة مساعدات الأمومة للإدارة الإقليمية	رئيسة مساعدات الأمومة للإدارة الإقليمية	رئيسة مساعدات الأمومة للإدارة الإقليمية	رئيسة مساعدات الأمومة للإدارة الإقليمية	رئيسة مساعدات الأمومة للإدارة الإقليمية	رئيسة مساعدات الأمومة للإدارة الإقليمية
منسق إقليمي للنشاطات الاجتماعية والتربوية	منسق إقليمي للنشاطات الاجتماعية والتربوية	منسق إقليمي للنشاطات الاجتماعية والتربوية	منسق إقليمي للنشاطات الاجتماعية والتربوية	منسق إقليمي للنشاطات الاجتماعية والتربوية	منسق إقليمي للنشاطات الاجتماعية والتربوية
مستشار اجتماعي للإدارة الإقليمية	مستشار اجتماعي للإدارة الإقليمية	مستشار اجتماعي للإدارة الإقليمية	مستشار اجتماعي للإدارة الإقليمية	مستشار اجتماعي للإدارة الإقليمية	مستشار اجتماعي للإدارة الإقليمية
رئيس المستشارين الاجتماعيين للإدارة الإقليمية	رئيس المستشارين الاجتماعيين للإدارة الإقليمية	رئيس المستشارين الاجتماعيين للإدارة الإقليمية	رئيس المستشارين الاجتماعيين للإدارة الإقليمية	رئيس المستشارين الاجتماعيين للإدارة الإقليمية	رئيس المستشارين الاجتماعيين للإدارة الإقليمية
مستشار اجتماعي رئيسي للإدارة الإقليمية	مستشار اجتماعي رئيسي للإدارة الإقليمية	مستشار اجتماعي رئيسي للإدارة الإقليمية	مستشار اجتماعي رئيسي للإدارة الإقليمية	مستشار اجتماعي رئيسي للإدارة الإقليمية	مستشار اجتماعي رئيسي للإدارة الإقليمية
مناصب إدارية في المؤسسات الاجتماعية كإدارة الأيتام والمعوقين، والأحداث ورعاية الشباب، والمستشفيات	مناصب إدارية في المؤسسات الاجتماعية كإدارة الأيتام والمعوقين، والأحداث ورعاية الشباب، والمستشفيات	مناصب إدارية في المؤسسات الاجتماعية كإدارة الأيتام والمعوقين، والأحداث ورعاية الشباب، والمستشفيات	مناصب إدارية في المؤسسات الاجتماعية كإدارة الأيتام والمعوقين، والأحداث ورعاية الشباب، والمستشفيات	مناصب إدارية في المؤسسات الاجتماعية كإدارة الأيتام والمعوقين، والأحداث ورعاية الشباب، والمستشفيات	مناصب إدارية في المؤسسات الاجتماعية كإدارة الأيتام والمعوقين، والأحداث ورعاية الشباب، والمستشفيات
الوظائف ذات العلاقة بمجال الخدمة الاجتماعية	الوظائف ذات العلاقة بمجال الخدمة الاجتماعية	الوظائف ذات العلاقة بمجال الخدمة الاجتماعية	الوظائف ذات العلاقة بمجال الخدمة الاجتماعية	الوظائف ذات العلاقة بمجال الخدمة الاجتماعية	الوظائف ذات العلاقة بمجال الخدمة الاجتماعية
رئيسة مساعدات الأمومة للإدارة الإقليمية	رئيسة مساعدات الأمومة للإدارة الإقليمية	رئيسة مساعدات الأمومة للإدارة الإقليمية	رئيسة مساعدات الأمومة للإدارة الإقليمية	رئيسة مساعدات الأمومة للإدارة الإقليمية	رئيسة مساعدات الأمومة للإدارة الإقليمية
منسق إقليمي للنشاطات الاجتماعية والتربوية	منسق إقليمي للنشاطات الاجتماعية والتربوية	منسق إقليمي للنشاطات الاجتماعية والتربوية	منسق إقليمي للنشاطات الاجتماعية والتربوية	منسق إقليمي للنشاطات الاجتماعية والتربوية	منسق إقليمي للنشاطات الاجتماعية والتربوية
مناصب إدارية في المؤسسات الاجتماعية كإدارة الأيتام والمعوقين، والأحداث ورعاية الشباب، والمستشفيات	مناصب إدارية في المؤسسات الاجتماعية كإدارة الأيتام والمعوقين، والأحداث ورعاية الشباب، والمستشفيات	مناصب إدارية في المؤسسات الاجتماعية كإدارة الأيتام والمعوقين، والأحداث ورعاية الشباب، والمستشفيات	مناصب إدارية في المؤسسات الاجتماعية كإدارة الأيتام والمعوقين، والأحداث ورعاية الشباب، والمستشفيات	مناصب إدارية في المؤسسات الاجتماعية كإدارة الأيتام والمعوقين، والأحداث ورعاية الشباب، والمستشفيات	مناصب إدارية في المؤسسات الاجتماعية كإدارة الأيتام والمعوقين، والأحداث ورعاية الشباب، والمستشفيات
مشرف ومراقب اجتماعي للسكان	مشرف ومراقب اجتماعي للسكان	مشرف ومراقب اجتماعي للسكان	مشرف ومراقب اجتماعي للسكان	مشرف ومراقب اجتماعي للسكان	مشرف ومراقب اجتماعي للسكان

### الديموغرافيا



### تخصص الأنثربولوجيا

أنثربولوجيا عامة	مهني
أكاديمي	التوظيف في وزارة الآثار والسياحة والاعلام.
مواصلة الدراسات العليا في التخصص: دكتوراه في تخصص معين في الانثربولوجيا	
أستاذ جامعي في التخصص	المؤسسات العامة في مجال التراث والسياحة ووكالات الأسفار، إحداهم مجالات خاصة في مجال تثمين التراث الطبيعي (سياحة خضراء، دليل سياحي، مكاتب دراسات) وكذلك العمل لدى الجمعيات المختصة في مجال البيئة والتراث
	مستشار ثقافي تربوي
	إدارة المتاحف البلدية، الولائية، متحف المجاهد وتسييرها
	مرشد سياحي، الاعلام السياحي الثقافي، التوظيف إداري في مديرية الثقافة



الجمهورية الجزائرية الديمقراطية الشعبية  
وزارة التعليم العالي و البحث العلمي  
جامعة قاصدي مرباح ورقلة  
كلية العلوم الانسانية والاجتماعية



## كلية العلوم الإنسانية و الإجتماعية



العنوان:

جامعة قاصدي مرباح ورقلة . ص ب رقم 511 طريق  
غرداية - ورقلة

موقع الإنترنت: [www.univ-ouargla.dz](http://www.univ-ouargla.dz)

الهاتف . الفاكس : 029.60.82.02

موقع الكلية: [fchc.univ-ouargla.dz](http://fchc.univ-ouargla.dz)

**المكتبة:** تتوفر الكلية على مكتبة تحوي العديد من  
المراجع العلمية المتنوعة وفيما يلي آخر الإحصائيات التي  
تنص المكتبة وهي إلى غاية: **2018/01/10**

أولا: الكتب

الرقم	التعيين	عدد العناوين	عدد النسخ
01	الكتب الجدد 2018/2017 (باللغة العربية)	249	942
02	الكتب الجدد 2018/2017 (باللغة الفرنسية)	08	40
03	الكتب (باللغة العربية) لكل السنوات	10969	51137
04	الكتب (باللغة الفرنسية) لكل السنوات	737	1655
	<b>المجموع</b>	<b>11963</b>	<b>53774</b>

ثانيا: المذكرات

الرقم	التعيين	عدد العناوين	عدد النسخ
01	مذكرات نهاية الدراسة	1961	3722
02	مذكرات الماستر	811	1622
03	رسائل الماجستير	165	330
04	أطروحات الدكتوراه	56	112
	<b>المجموع</b>	<b>2993</b>	<b>5786</b>

ما بعد التدرج :

نوع التكوين	الشعبة	التخصص
	علم النفس	علم النفس المرضي المؤسساتي
		علم النفس العمل والتنظيم
		علم النفس المدرسي
دكتوراه LMD	علوم التربية	الارشاد النفسي والتربوي
		التربية الخاصة والتعليم المكيف
		تعليمية المواد وجودة التعليم
	علم الاجتماع	علم الاجتماع العائلي
		علم الاجتماع
		الأنثروبولوجيا الإجتماعية والثقافية
دكتوراه كلاسيكي	علم الاجتماع	
	علم النفس	

## التعريف بالكلية :

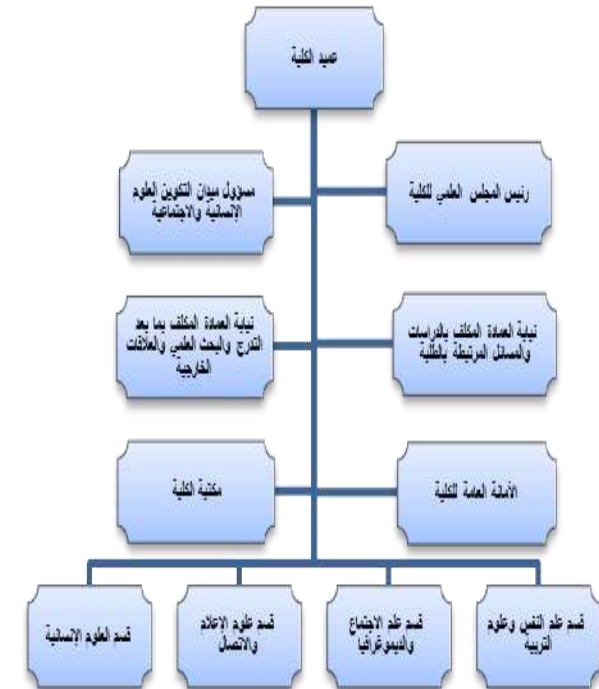
ظهرت الكلية ضمن المدرسة العليا للأساتذة تحت تسمية **معهد العلوم الاجتماعية والإنسانية** وذلك في السنة الجامعية **1997/1996** واستمرت هذه التسمية إلى غاية السنة الجامعية **2001/2000** بالمركز الجامعي بورقلة.

وفي السنة الجامعية **2002/2001** أصبح معهد العلوم الاجتماعية منضوي ضمن كلية الآداب واللغات الأجنبية بتسمية **كلية الآداب والعلوم الإنسانية** بها قسم هو علم النفس وعلوم التربية ثم أستحدث قسم علم الاجتماع والديموغرافيا في السنة الجامعية **2005/2004**.

وفي السنة الجامعية **2009/2008** بدأ التدريس في القسمين بميدان العلوم الاجتماعية جذع مشترك في النظام الجديد **LMD**.

وفي السنة الجامعية **2010 / 2009** تم إنشاء كلية العلوم الإنسانية والاجتماعية وهي تضم في هيكلتها ميدانين هما: **ميدان العلوم الاجتماعية** : الذي افتتح في السنة الجامعية **2010/2009** -ميدان العلوم الإنسانية: الذي افتتح في السنة الجامعية **2011/2010**.

## المخطط التنظيمي للكلية :



## مخابر الكلية المعتمدة :

### مخبر علم النفس و جودة الحياة



يهتم المخبر بدراسة مختلف الأبحاث والقضايا الخاصة بعلم النفس و علوم التربية وهذا من أجل الوصول إلى تحقيق جودة عالية في شتى مجالات الحياة.

### مخبرتحول التشكلات الإجتماعية و أثره على الهوية و الفعل الإجتماعي للمجتمعات في طريق النمو



يهتم المخبر بإجراء الدراسات و البحوث العلمية الميدانية من أجل تفسير العلاقة بين التحول و التشكلات الاجتماعية للمجتمع الجزائري والهويات الفردية والجماعية و ما تنتجه من أفعال و تفاعلات وهويات .

### مخبر تطوير الممارسات النفسية والتربوية



يهتم المخبر بكل المواضيع ذات الطابع النفسي التربوي ، ومن بين أهدافه وضع استراتيجيات فعالة لتفعيل العلاقات الإنسانية التربوية في المؤسسات التربوية .

### جودة البرامج في التربية الخاصة و التعليم المكيف



يهتم المخبر بإشكالية التكفل النفسي التربوي للفئات الخاصة ، و يهدف إلى المساهمة في تطوير البرامج التعليمية الخاصة بهذه الفئة ، و جعل هذا التخصص ضمن التخصصات المتوفرة في سوق العمل و ذلك بضمان تكوين ذا نوعية عالية لطلبة البسيانس و الهاستر و الدكتوراه .

### مخبر علم النفس العصبي و الإضطرابات

المعرفية و السوسيو عاطفية



## ميدان التكوين في العلوم الإنسانية والاجتماعية:

### 1-يضم ميدان التكوين لكلية العلوم الإنسانية والاجتماعية

فرعين هما :

#### 1-فرع العلوم الإنسانية :

أولى جذع مشترك علوم إنسانية		
الشعبة	تخصص الليسانس	تخصص الماستر
علوم الاعلام والاتصال	اتصال وعلاقات عامة	تكنولوجيا الاتصال الحديثة
		السمعي البصري

#### 2-فرع العلوم الاجتماعية:

أولى جذع مشترك علوم اجتماعية		
الشعبة	تخصص الليسانس	تخصص الماستر
علم الاجتماع	علم الاجتماع تنظيم وعمل	علم الاجتماع تنظيم وعمل
	علم الاجتماع الاتصال	علم الاجتماع الاتصال
	علم الاجتماع التربوي	علم الاجتماع التربوي
ديمغرافيا	ديمغرافيا عامة	التخطيط السكاني و التنمية
انثربولوجيا	انثربولوجيا اجتماعية وثقافية	انثربولوجيا المجال والهوية الاجتماعية
علم النفس	علم النفس العيادي	علم النفس العيادي
	علم النفس عمل وتنظيم	علم النفس عمل وتنظيم
علوم التربية	التربية المتخصصة والتعليم المكيف	إرشاد وتوجيه
	إرشاد وتوجيه	
الفلسفة	فلسفة عامة	تاريخ الفلسفة

الجمهورية الجزائرية الديمقراطية الشعبية  
وزارة التعليم العالي والبحث العلمي  
جامعة قاصدي مرباح ورقلة  
كلية العلوم الإنسانية والاجتماعية  
قسم العلوم الإنسانية



## دليل قسم العلوم الإنسانية



Université Kasdi Merbah – Ouargla

Faculté des Sciences Humaines Et sociales

Département des Sciences Humaines

Tèl./ Fax :029 60 81 39

Email : hamdaoui.om@univ – ouargla. dz

### تقديم القسم

يكلف القسم بضمان برمجة نشاطات التكوين والبحث في ميدانه وانجازها وتقييمها ومراقبتها، ولقد أنشئ قسم العلوم الإنسانية بالكلية سنة 2010 .

ويديره كل من : رئيس القسم ويقوم رئيس القسم بـ :

\* السهر على السير الحسن للبيداغوجيا والتعليم

\* السهر على السير الحسن لامتحانات

\* السهر على سير التعليم في التدرج

\* السهر على سير التكوين في التدرج

\* ضمان متابعة أنشطة البحث الخاصة بالقسم

### الإحصائيات:

#### 1-المتعلقة بالتأطير:

الرقم	الرتبة	العدد
01	أستاذ محاضر " أ "	02
02	أستاذ محاضر " ب "	01
03	أستاذ مساعد " أ "	02
04	أستاذ مساعد " ب "	01
06	المجموع	

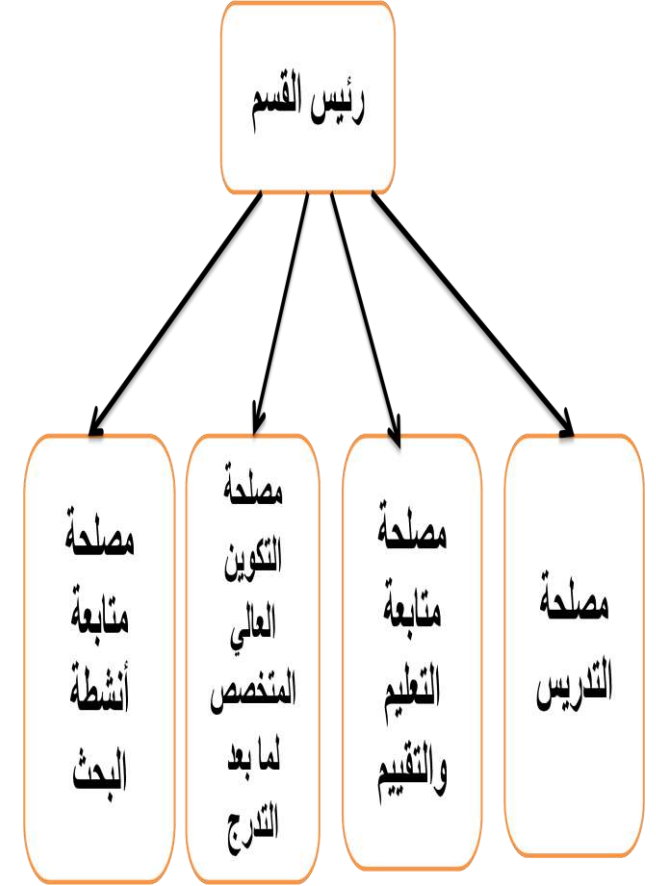
#### 2- المتعلقة بالهيكل:

البيان	البيان	العدد	تعيين الهيكل	المجموع
500	01	A	500	المدرجات
06	120		120	قاعات الدراسة
			550	مجموع المقاعد البيداغوجية

#### 3- المتعلقة بالجذع المشترك علوم انسانية:

الرقم	المستوى	الإختصاص	عدد الطلبة		اجمالي عدد الطلبة
			ذكور	إناث	
01	الأولى	جذع مشترك	187	363	550

## المخطط التنظيمي للقسم



## الآفاق المهنية للتخصصات المفتوحة:

- ❖ يسعى فريق التكوين على إعداد مشروع خاص بشعبة التاريخ.
- ❖ يسعى فريق التكوين على إعداد مشروع خاص بشعبة علم المكتبات.
- ❖ يسعى فريق التكوين على إعداد مشروع خاص بشعبة علم الآثار.

## عروض التكوين المتوفرة على مستوى القسم:

يتوفر القسم على عروض التكوين التالية :

1- جذع مشترك علوم إنسانية

### اللجنة البيداغوجية للقسم :

تكلف هذه اللجنة بالمهام التالية :

- \* اقتراح تنظيم التعليم ومحتواه
- \* إبداء الرأي في توزيع المهام البيداغوجية

\* إبداء الرأي في حصائل الأعمال البيداغوجية والعلمية

\* اقتراح النشاطات العلمية الخاصة بالقسم

\* اقتراح فتح شعب في مجال التدرج (إقتراح فتح شعبة التاريخ)

\* السهر على انجاز أهداف التكوين في الإختصاص المكلف به .

\* اقتراح كل تدبير من شأنه تحسين برنامج تكوين الإختصاص .

وزارة التعليم العالي والبحث العلمي

جامعة قاصدي مرباح - ورقلة -

كلية العلوم الانسانية والاجتماعية



## قسم علم الاجتماع والديمقراطية



هاتف / فاكس : 029.60.82.02

موقع الجامعة [www.univ-ouargla.dz](http://www.univ-ouargla.dz)

موقع الكلية [fshs.univ-ouargla.dz](http://fshs.univ-ouargla.dz)

-تخصص الأثرولوجيا:

- مهني:

التوظيف في وزارة الآثار والسياحة والإعلام.

المؤسسات العامة في مجال التراث والسياحة ووكالات الأسفار.

إحداث مجالات خاصة في مجال ترميم التراث.

العمل لدى الجمعيات المختصة في مجال البيئة والتراث.

مستشار ثقافي تربوي.

إدارة المتاحف البلدية، الولائية، متحف المجاهد وتسييرها، مرشد سياحي، الإعلام السياحي الثقافي.

التوظيف في مناصب إدارية في مديرية الثقافة.

مناصب إدارية في الإدارات العمومية والمؤسسات الاقتصادية،

- أكاديمي: باحث إجتماعي، أستاذ جامعي، مواصلة الدراسات العليا (دكتوراه في التخصص)

- تخصص الديموغرافيا:

-مهني:

• إطار في الاحصائيات بالبلدية

• إطار في الإحصائيات بالدائرة

• إطار في الاحصائيات بالولاية

• إطار في الاحصائيات بالمديريات المحلية

• إطار في الإحصائيات بالديوان الوطني للإحصائيات

• مناصب إدارية في الإدارات العمومية والمؤسسات الاقتصادية،

- أكاديمي: باحث إجتماعي، أستاذ جامعي، مواصلة الدراسات العليا (دكتوراه في التخصص)

منسق إقليمي للنشاطات الاجتماعية والتربوية،

مستشار اجتماعي رئيسي للإدارة الإقليمية،

مناصب إدارية في الإدارات العمومية والمؤسسات الاقتصادية،

الوظائف ذات العلاقة بمجال الخدمة الاجتماعية.

- آفاق أكاديمية: باحث إجتماعي، أستاذ جامعي، مواصلة الدراسات العليا (دكتوراه في التخصص)

- تخصص علم الاجتماع الاتصال:

- مهني:

مستشار اجتماعي للإدارة الإقليمية.

مختص مربّي ورعاية وإنماء الشباب.

مشرف بيوت الشباب،

مناصب إدارية في المؤسسات الاجتماعية كإدارة الأيتام والمعوقين، والأحداث ورعاية الشباب، والمستشفيات،

منسق إقليمي للنشاطات الاجتماعية والتربوية،

مستشار اجتماعي رئيسي للإدارة الإقليمية(البلدية، الدائرة، الولاية)،

مناصب إدارية في الإدارات العمومية والمؤسسات الاقتصادية،

الوظائف ذات العلاقة بمجال الخدمة الاجتماعية.

- أكاديمي: باحث إجتماعي، أستاذ جامعي، مواصلة الدراسات العليا (دكتوراه في التخصص)



## تقديم القسم:

أنشئ قسم علم الاجتماع و الديمغرافيا بناءً على القرار الوزاري رقم 944 المؤرخ في 15 ديسمبر 2013 و يكلف القسم بضمان برمجة نشاطات التكوين والبحث في ميدانه وانجازها وتقييمها ومراقبتها. ويديره رئيس يساعده كل من :

مساعد رئيس القسم لما بعد التدرج والبحث العلمي يقوم مساعد رئيس القسم لما بعد التدرج والبحث العلمي بالمهام الآتية:

- السهر على سير التكوين لما بعد التدرج المتخصص
- ضمان متابعة أنشطة البحث
- ضمان متابعة سير اللجنة العلمية للقسم

مساعد رئيس القسم للبيداغوجيا:

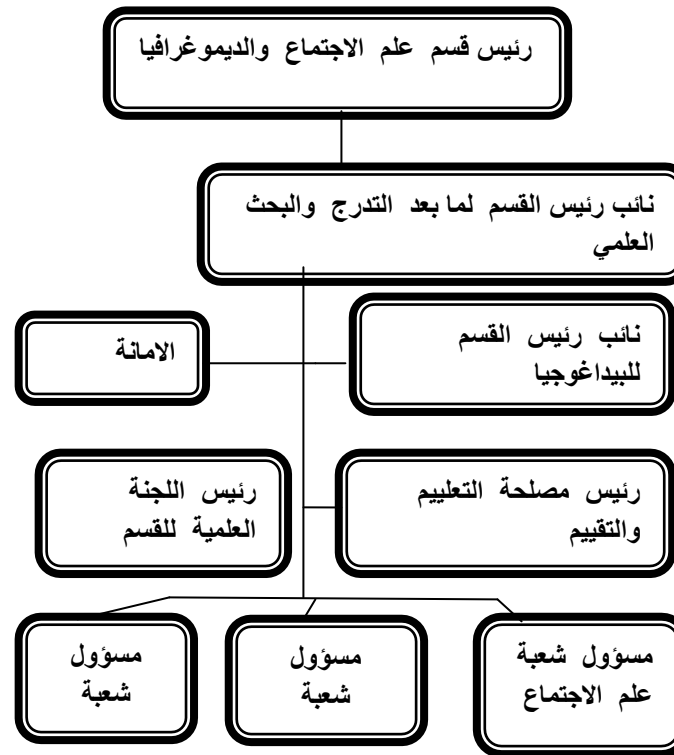
- السهر على سير التعليم في التدرج
- السهر على السير الحسن للتعليم

عروض التكوين المتوفرة على مستوى القسم

ينوفر القسم على عروض التكوين التالية :

- ليسانس علم الاجتماع
- ليسانس ديمغرافيا
- ليسانس انثربولوجيا
- ماستر علم اجتماع اتصال
- ماستر علم اجتماع تربية
- ماستر علم الاجتماع تنظيم وعمل
- ماستر ديمغرافيا
- ماستر انثربولوجيا

## المخطط التنظيمي للقسم



## الإحصائيات المتعلقة بالتأطير :

الرقم	الرتبة	العدد
01	استاذ	02
02	استاذ محاضر قسم أ	09
03	استاذ محاضر قسم ب	04
04	استاذ مساعد قسم أ	17
05	استاذ مساعد قسم ب	00
	المجموع	32

## الأفاق المهنية للتخصصات المفتوحة:

- تخصص علم الاجتماع تنظيم وعمل:

- مهني:

مستشار اجتماعي للإدارة الإقليمية، (البلدية، الدائرة، الولاية)

مختص مربّي ورعاية وإنماء الشباب،

مشرف بيوت الشباب، مناصب إدارية في المؤسسات الاجتماعية كإدارة الأيتام والمعوقين، والأحداث ورعاية الشباب، والمستشفيات،

منسق إقليمي للنشاطات الاجتماعية والتربوية،

مستشار اجتماعي رئيسي للإدارة الإقليمية،

مناصب إدارية في الإدارات العمومية والمؤسسات الاقتصادية،

الوظائف ذات العلاقة بمجال الخدمة الاجتماعية

- أكاديمي: باحث إجتماعي، أستاذ جامعي، مواصلة الدراسات العليا (دكتوراه في التخصص)

- تخصص علم الاجتماع التربوية:

- مهني:

مسؤول عن روضة،

مربي برياض الأطفال،

مستشار اجتماعي للإدارة الإقليمية،

مختص مربّي ورعاية وإنماء الشباب،

مشرف بيوت الشباب،

مناصب إدارية في المؤسسات الاجتماعية كإدارة الأيتام والمعوقين، والأحداث ورعاية الشباب، والمستشفيات،



الجمهورية الجزائرية الديمقراطية الشعبية  
وزارة التعليم العالي و البحث العلمي  
جامعة قاصدي مرباح ورقلة  
قسم علم النفس و علوم التربية



## دليل قسم علم النفس و علوم التربية



العنوان:

جامعة قاصدي مرباح ورقلة . ص ب رقم 511 طريق  
غرداية - ورقلة

موقع الإنترنت: [www.univ-ouargla.dz](http://www.univ-ouargla.dz)

الهاتف . الفاكس : 029.60.80.53

- تخصص التربية المتخصصة والتعليم المكيف:

- مربي روضة
- مسؤول عن روضة
- منسق إقليمي للنشاطات الاجتماعية والتربوية
- مستشار اجتماعي للإدارة الإقليمية
- مناصب إدارية في المؤسسات الاجتماعية كإدارة الأيتام والمعوقين، والأحداث ورعاية الشباب، والمستشفيات
- مختص نفسي في المؤسسات التربوية،
- وظائف إدارية في مجال التربية الخاصة، الطفولة المسعفة، جناح الأحداث، حماية الأطفال، مراكز الإعاقة السمعية الذهنية، دور المسنين
- مشرف تربوي، مساعد تربوي، مستشار تربوي، مستشار توجيه
- مشرف تربوي، مساعد تربوي، مستشار تربوي، مستشار توجيه بالثانويات ومراكز التوجيه المدرسي والمهني
- إطار بالمؤسسات الإدارية والتربوية، الجامعات ومؤسسات التعليم العالي، المؤسسات الاستشفائية
- مناصب إدارية في الإدارات العمومية والمؤسسات الاقتصادية،
- أكاديمي: باحث في التخصص، أستاذ جامعي، مواصلة الدراسات العليا (دكتوراه في التخصص)

- تخصص الإرشاد والتوجيه:

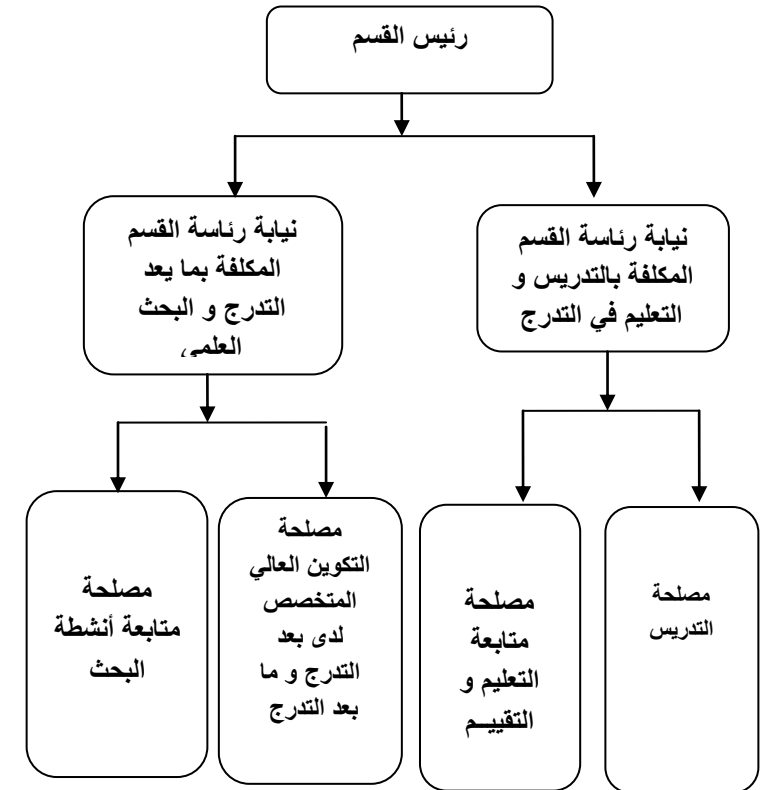
- مربي روضة
- مسؤول عن روضة
- منسق إقليمي للنشاطات الاجتماعية والتربوية
- مستشار اجتماعي للإدارة الإقليمية
- مناصب إدارية في المؤسسات الاجتماعية كإدارة الأيتام والمعوقين، والأحداث ورعاية الشباب، والمستشفيات
- مختص نفسي في المؤسسات التربوية،
- المؤسسات الاقتصادية الصناعية، متابعة العمال نفسيا وتطبيق الاختبارات النفسية، وتقديم خدمات الإرشاد النفسي
- مشرف تربوي، مساعد تربوي، مستشار تربوي، مستشار توجيه بالثانويات ومراكز التوجيه المدرسي والمهني
- فتح عيادة خاصة في الاستشارات النفسية التربوية والاجتماعية
- إطار بالمؤسسات الإدارية والتربوية، الجامعات ومؤسسات التعليم العالي، المؤسسات الاستشفائية
- مناصب إدارية في الإدارات العمومية والمؤسسات الاقتصادية،
- أكاديمي: باحث في التخصص، أستاذ جامعي، مواصلة الدراسات العليا (دكتوراه في التخصص)



## تقديم القسم

يعتبر قسم علم النفس وعلوم التربية أعرق قسم على مستوى كلية العلوم الإنسانية والاجتماعية؛ لقد تم إنشائه في 1994 ضمن المدرسة العليا والمؤسسة تبعا للمرسوم رقم 65-88 الصادر ب22 مارس 1988، والجدير بالذكر التطور الملحوظ الذي عرفه القسم من حيث نوعية التأطير وتنوع التخصصات على مستوى كل أطوار التعليم الجامعي؛ وقد سمح توفير مخرجات تتماشى مع متطلبات سوق العمل ليس فقط لولاية ورقلة بل تجاوزتها إلى منطقة الجنوب الشرقي وحتى أقصى جنوب الجزائر.

المخطط التنظيمي للقسم :



## المخابر :

الرقم	اسم المخبر	تاريخ الاعتماد	مدير المخبر
01	تطوير الممارسات النفسية والتربوية في عملية التعلم والتعليم	21/07/2006	أ.د بوشلاق نادية
02	علم النفس وجودة الحياة	2011/03/15 75/146	أ.د.بن زاوي منصور
03	جودة البرامج في التربية الخاصة والتعليم المكيف	2013/06/16 378	د. نادية بوضياف بن زعموش
04	مخبر علم النفس العصبي والإضطرابات المعرفية والسوسيو عاطفية	2015/12/10	أ.د عبد الفتح أبي ميلود

الإحصائيات المتعلقة بالتأطير :

الرقم	الرتبة	العدد
01	أستاذ	12
02	أستاذ محاضر "أ"	40
03	أستاذ محاضر "ب"	05
04	أستاذ مساعد "أ"	06

الآفاق المهنية للتخصصات المفتوحة:

-تخصص علم النفس العيادي:

- مهني:

- ✓ مختص نفسي في العيادات النفسية، والمؤسسات الاستشفائية، والعيادات الجوارية، والمراكز النفسية.
- ✓ مختص نفسي في المؤسسات التربوية، مراكز التكوين المهني.
- ✓ العمل في مجال الضمان الاجتماعي
- ✓ المؤسسات الاقتصادية الصناعية، متابعة العمال نفسيا وتطبيق الاختبارات النفسية، وتقديم خدمات الإرشاد النفسي.
- ✓ مستشار اجتماعي للإدارة الإقليمية، (البلدية، الدائرة، الولاية)

✓ منسق إقليمي للنشاطات الاجتماعية والتربوية

✓ مناصب إدارية في المؤسسات الاجتماعية كإدارة الأيتام والمعوقين، والأحداث ورعاية الشباب، والمستشفيات

✓ مناصب إدارية في الإدارات العمومية والمؤسسات الاقتصادية،

-أكاديمي: باحث في التخصص، أستاذ جامعي، مواصلة الدراسات العليا (دكتوراه في التخصص)

-تخصص علم النفس العمل والتنظيم:

-مهني:

✓ مختص في الانتقاء والتوجيه في امتحانات التوظيف

✓ مختص نفسي في المؤسسات وفي الشركات الصناعية

✓ ومراكز التكوين المهني،

✓ العمل في مجال الضمان الاجتماعي

✓ المؤسسات الاقتصادية الصناعية، متابعة العمال نفسيا وتطبيق الاختبارات النفسية، وتقديم خدمات الإرشاد النفسي

✓ مستشار اجتماعي للإدارة الإقليمية (البلدية، الدائرة، الولاية)

✓ منسق إقليمي للنشاطات الاجتماعية والتربوية،

✓ مناصب إدارية في المؤسسات الاجتماعية كإدارة الأيتام والمعوقين، والأحداث ورعاية الشباب، والمستشفيات

✓ مناصب إدارية في الإدارات العمومية والمؤسسات الاقتصادية،

-أكاديمي: باحث في التخصص، أستاذ جامعي، مواصلة الدراسات العليا (دكتوراه في التخصص)





## قسم علوم الإعلام والإتصال



الهاتف: 029.64.16.87

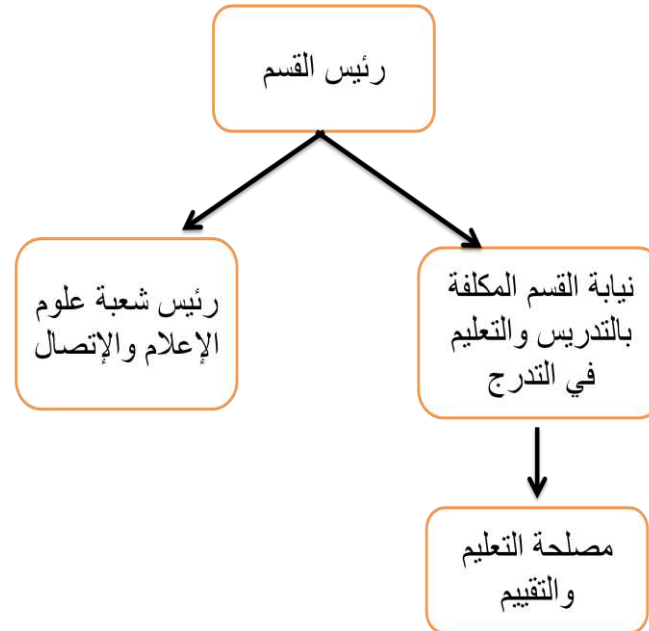
موقع الجامعة: [www.univ-ouagla](http://www.univ-ouagla)

موقع الكلية: [fshs.univ-ouargla.dz](http://fshs.univ-ouargla.dz)

### 03- المتعلقة بطلبة التدرج لسنة 2017/2018 :

الرقم	المستوى	الإختصاص	عدد الطلبة		إجمالي عدد الطلبة
			الذكور	الإناث	
01	ثانية	إعلام وإتصال	103	256	359
02	الثالثة	إتصال	96	207	303
03	أولى ماستر	الإتصال الجماهيري	51	106	157
04	أولى ماستر	السمعي البصري	08	15	23
05	ثانية ماستر	تكنولوجيا الإتصال الجديدة	47	99	146
06	ثانية ماستر	إذاعة وتلفزيون	03	17	20
			308	700	1008

### 04- الهيكل التنظيمي للقسم:



### الإحصائيات:

#### 01- المتعلقة بالتأطير:

الرقم	الرتبة	العدد
01	أستاذ محاضر قسم أ	02
02	أستاذ محاضر قسم ب	03
03	أستاذ مساعد قسم أ	14
04	أستاذ مساعد قسم ب	05
24	المجموع	

#### 02- المتعلقة بالهيكل:

البيان	طاقة الإستيعاب	العدد	تعيين الهيكل	المجموع
المدرجات	400/200	02	C	02
قاعات الدراسة	40	06	27.28.22. 23.24.25	06
قاعات الدراسة	130	02	26.29	02
مخبر السمعي البصري	40	01		مجموع المقاعد 11

## تقديم القسم:

أنشئ قسم علوم الإعلام و الإتصال بقرار رقم 944 المؤرخ في 05 ديسمبر 2013 المعدل و المتمم القرار رقم 318 المؤرخ في 03 ديسمبر 2009 والمتضمن إنشا الأقسام المكونة لكلية العلوم الإنسانية والإجتماعية ، و يقرر مايلى المادة 02 :

تنشأ لدى كلية العلوم الإنسانية والإجتماعية- جامعة ورقلة - الأقسام التالية :

✚ قسم العلوم الإنسانية

✚ قسم علم الاجتماع والديموغرافيا

✚ قسم علم النفس وعلوم التربية

✚ قسم علوم إعلام و إتصال

ويكلف القسم بضمان برمجة نشاطات التكوين والبحث في ميدانه وإنجازه و تقييمها ومراقبتها، ويديره رئيس قسم ومساعد نيابة القسم المكلفة بالتدريس و التعليم

في التدرج و يقوم بالمهام التالية :

✓ متابعة عمليات التسجيل وإعادة التسجيل طلبية التدرج .

✓ السهر على السير الحسن .

✓ السهر على السير الحسن للإمتحانات والمناقشات .

## عروض التكوين المتوفرة على مستوى القسم:

يتوفر القسم على عروض التكوين التالية:

❖ ليسانس إتصال

❖ ماستر الإتصال الجماهيري والوسائط

الجديدة

❖ ماستر سمعي بصري

## - الآفاق المهنية للتخصصات:

يمكن للطالب المتخرج من قسم علوم الإعلام والإتصال إقتحام ميدان الشغل من خلال الآفاق التالية:

- 1-شغل منصب مكلف بالعلاقات العامة في المؤسسات.
- 2-شغل منصب المكلف بخلية الإتصال والإعلام في المؤسسات.
- 3-شغل منصب المكلف بالتوجيه والإعلام في المؤسسات.
- 4-فتح وكالة إتصال.
- 5-فتح وكالة الإشهار.
- 6-فتح مخبر التصوير والمونتاج والإنتاج السمعي البصري.
- 7-مقدم برامج إذاعية وتلفزيونية.
- 8-محرر صحفي.